

功能叙述

RDW037-S2 是一款 3.7GHz 微波模块，集成锂电池电源管理，可以有效探测感应移动的物体。模块上有内置高精度算法单元的主控芯片，可有效滤除环境干扰，感应距离 6~8 米。实际应用电路相当简单，研发、生产无需调试，大幅降低生产成本、节省空间。

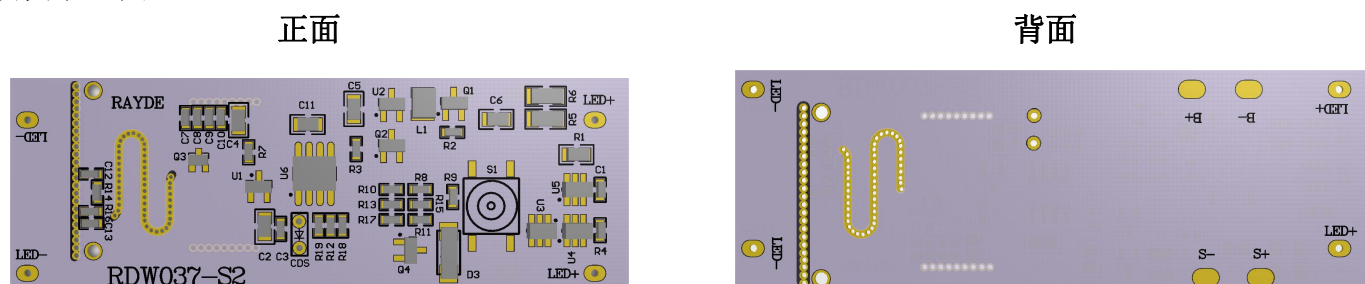
产品特点

- 稳定性好，抗干扰性强，工作温度范围宽（-40~+85℃）。
- 控制信号输出延迟时间可调、精准、范围宽。
- 外接光敏三极管、光敏电阻或太阳能板，白天不工作。
- 可调节板上的电阻或者是外部接可调电阻调节光敏亮度阈值，延时时间和灵敏度。
- 制造材料和辅料均满足环保要求，符合欧盟 RoHS 标准。

产品应用

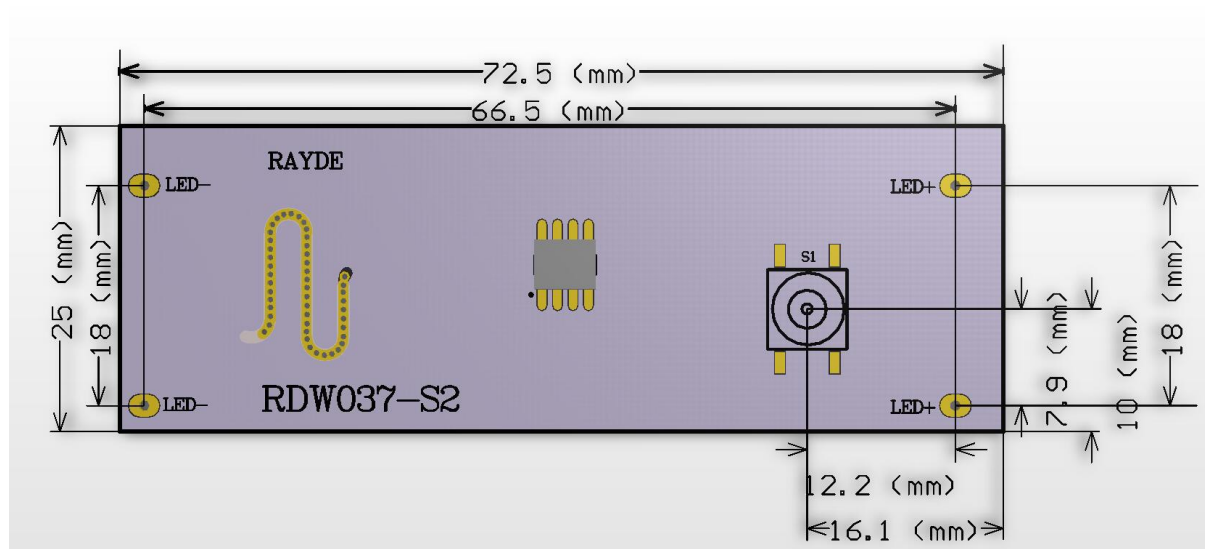
主要应用于太阳能 LED 照明感应灯具

模块示意图



插针排列与模块尺寸

RDW037-S2



接口描述

焊盘丝印	符号	功能描述
LED+	LED+	负载正极。
LED-	LED-	负载负极。
B+	Battery+	电池正极
B-	Battery-	电池负极
S+	Solar+	太阳能正极
S-	Solar-	太阳能负极

电气规格

参数	符号	最小值	典型值	最大值	单位	条件
电池工作电压	V _{DD}	—	3.7	—	V	3.7 锂电池/3.2V 磷酸铁锂电池
工作电流	I _{DD}	—	300	—	mA	—
负载全亮输出电流	I _{OUT}	—	300	—	mA	—
负载微亮输出电流	I _{OUT}	—	30	—	mA	PWM 10%
工作温度	Temp.	-40	25	85	°C	—
储存温度	Temp.	-40	25	100	°C	—
微波频段	F	—	3.78G	—	Hz	—
感应角度	D	—	180	—	度	带金属外壳

选档模式介绍

上电默认关机，S1 按键长按 3 秒开机，启动进入模式一，再次按 S1 切换模式二、模式三、模式四、关机。

模式	功能描述
模式一	感应+微量模式。人来高亮，人走微量。微量 10%亮度
模式二	感应模式。人来高亮，人走灯灭。
模式三	半亮无感应模式。微量 50%。
模式四	全亮无感应模式。高亮。

感应模式延时时间默认 20 秒。（可自定义）